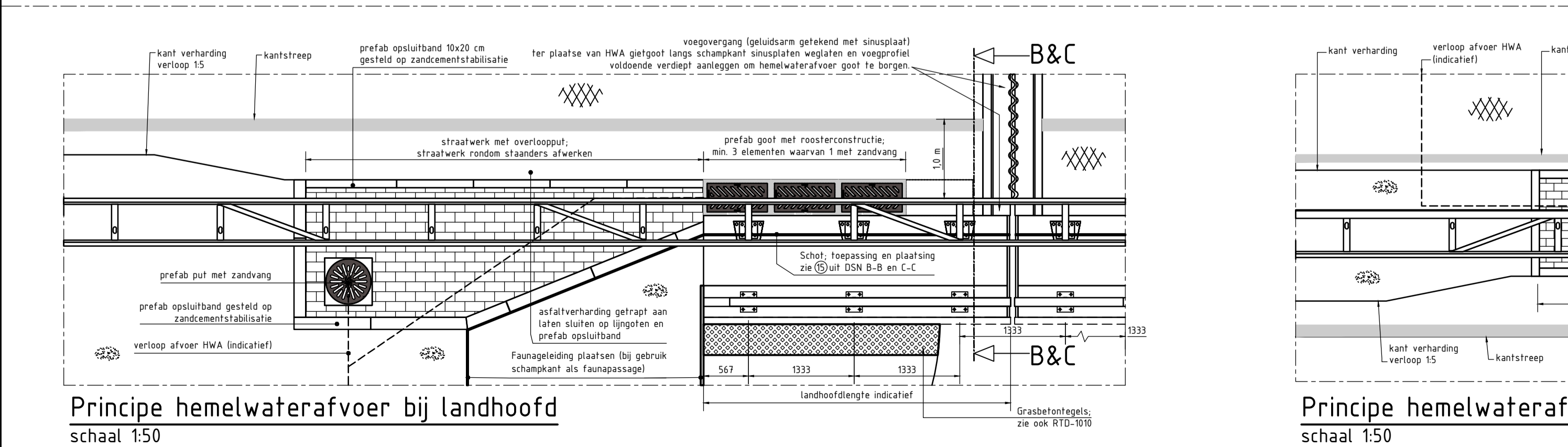
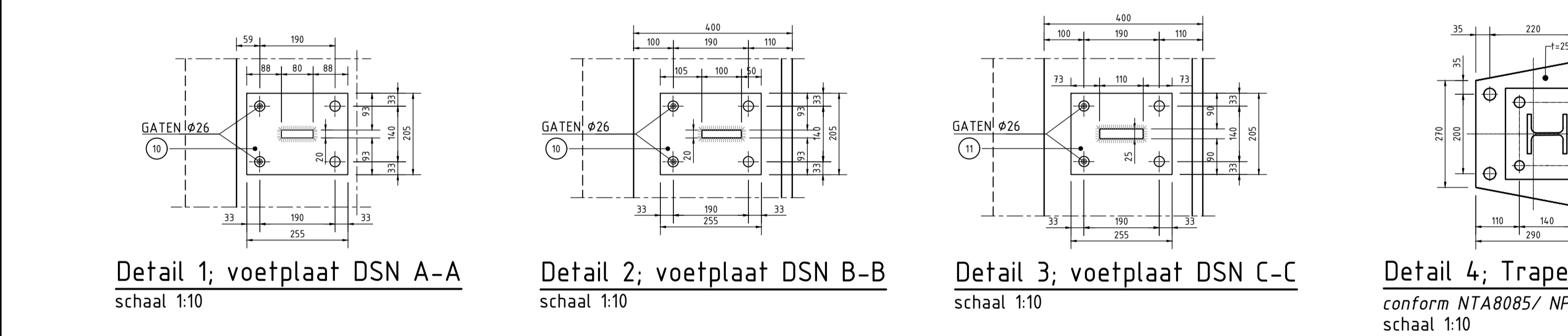
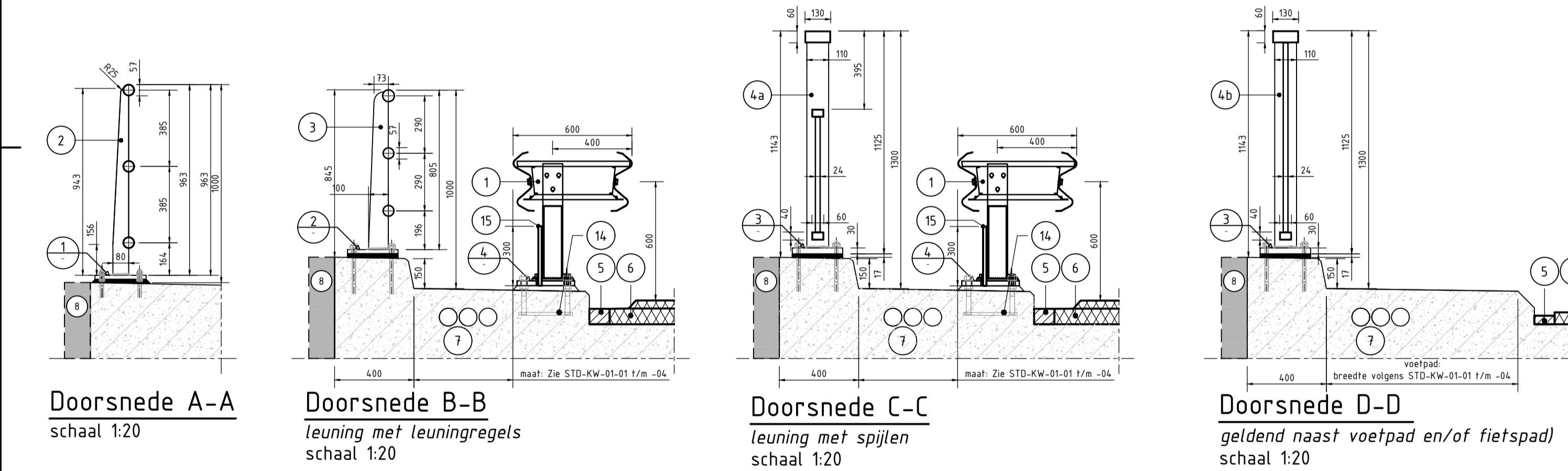
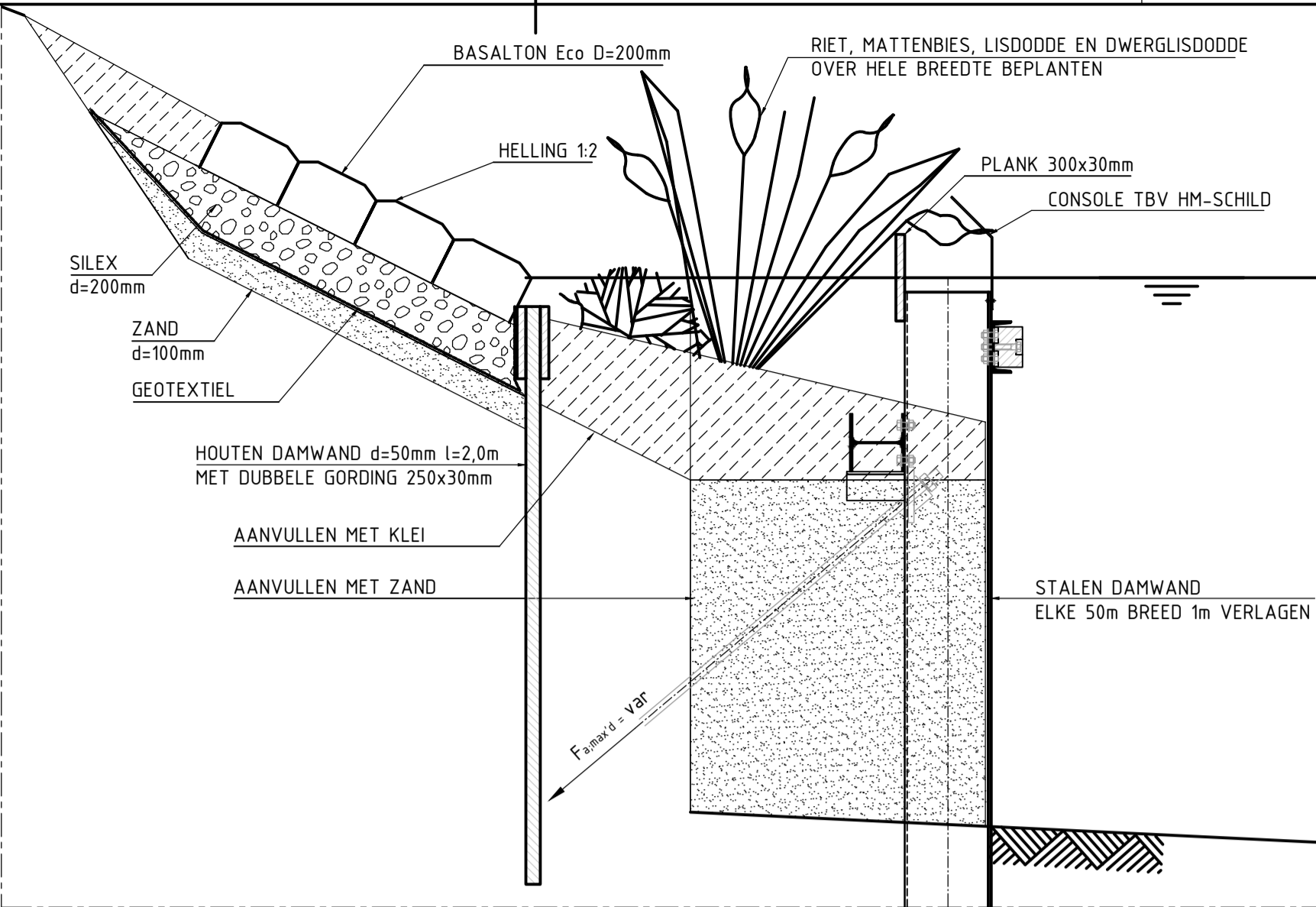


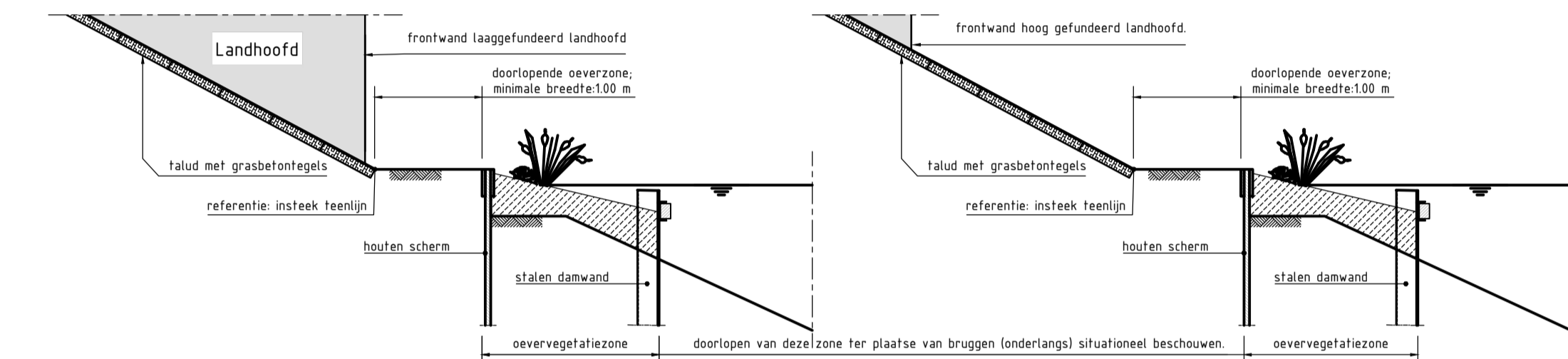
Principe randafschelingen (leuningwerken); stramienmatten en verdeling
Bovenanzichten en vooraanzichten
schaal 1:50



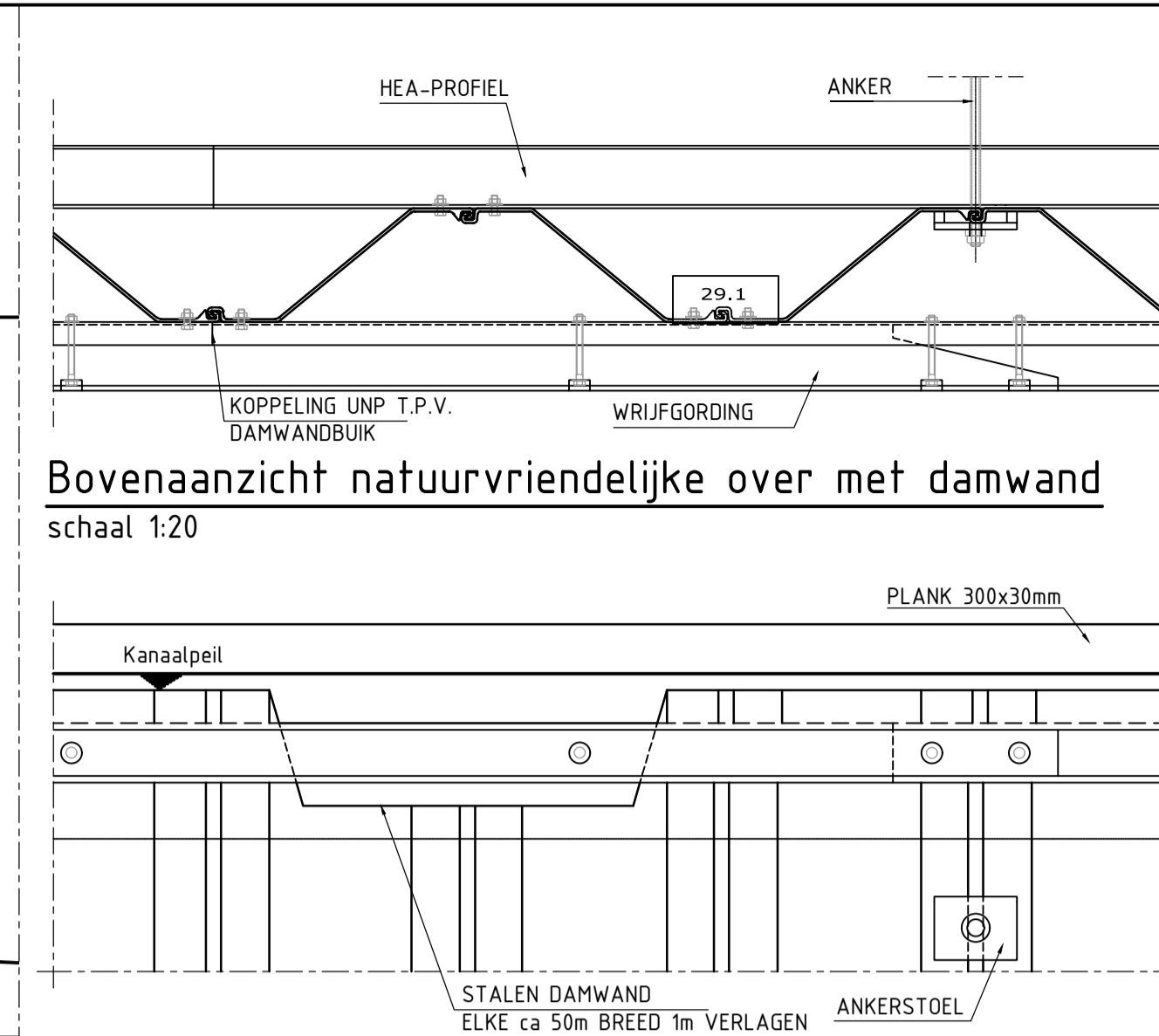
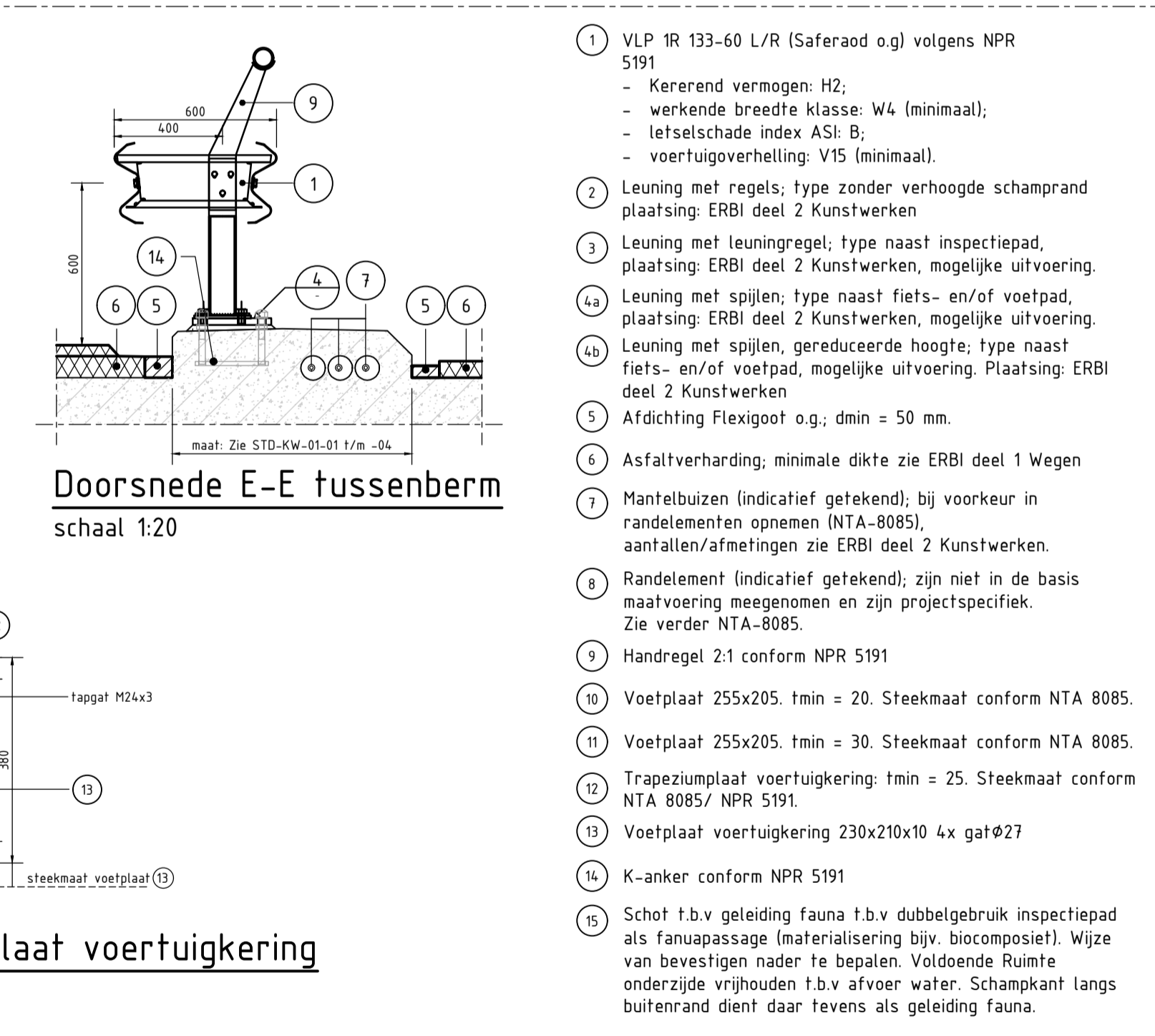
Principe hemelwaterafvoer bij landhoofd; tussenberm fietspad/parallelweg-autoverkeer
schaal 1:50



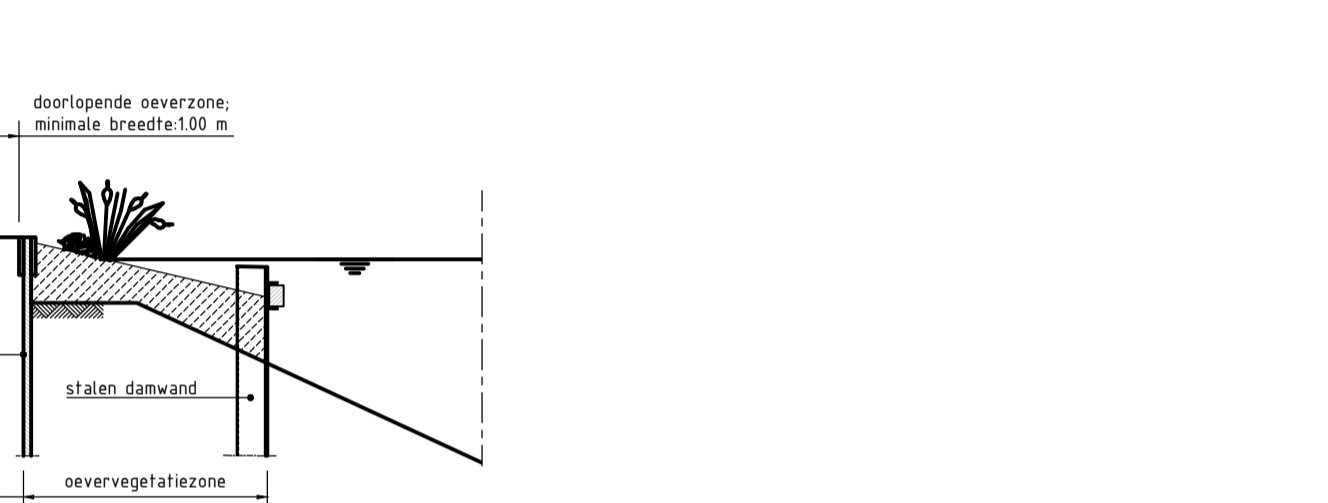
Mogelijke uitwerking natuurvriendelijke oever met stalen damwand
toepassing: oevervakken, niet ter plaatse van bruggen
schaal 1:20



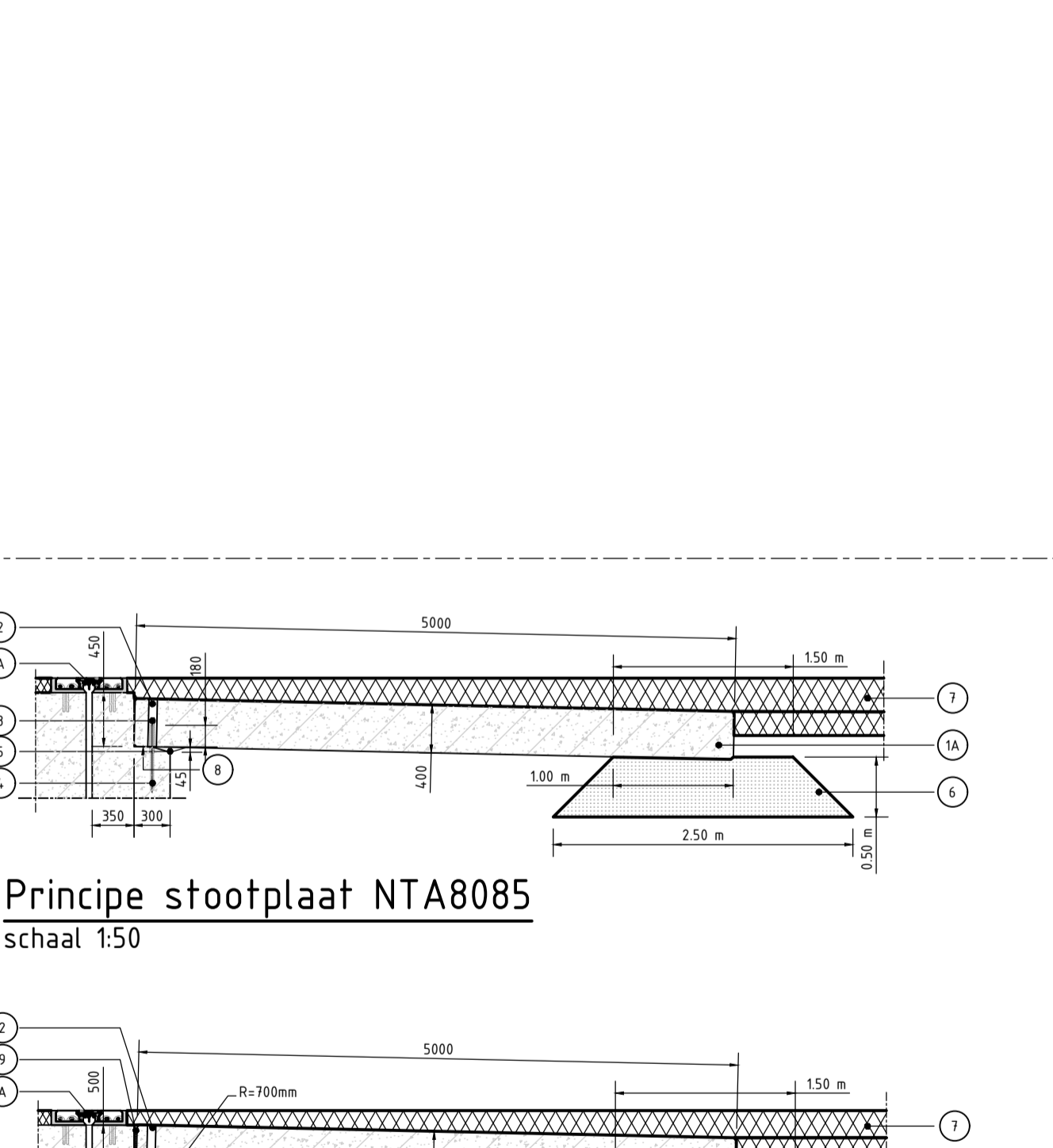
Principe doorlopende oeverzone bij kunstwerken
schaal 1:50



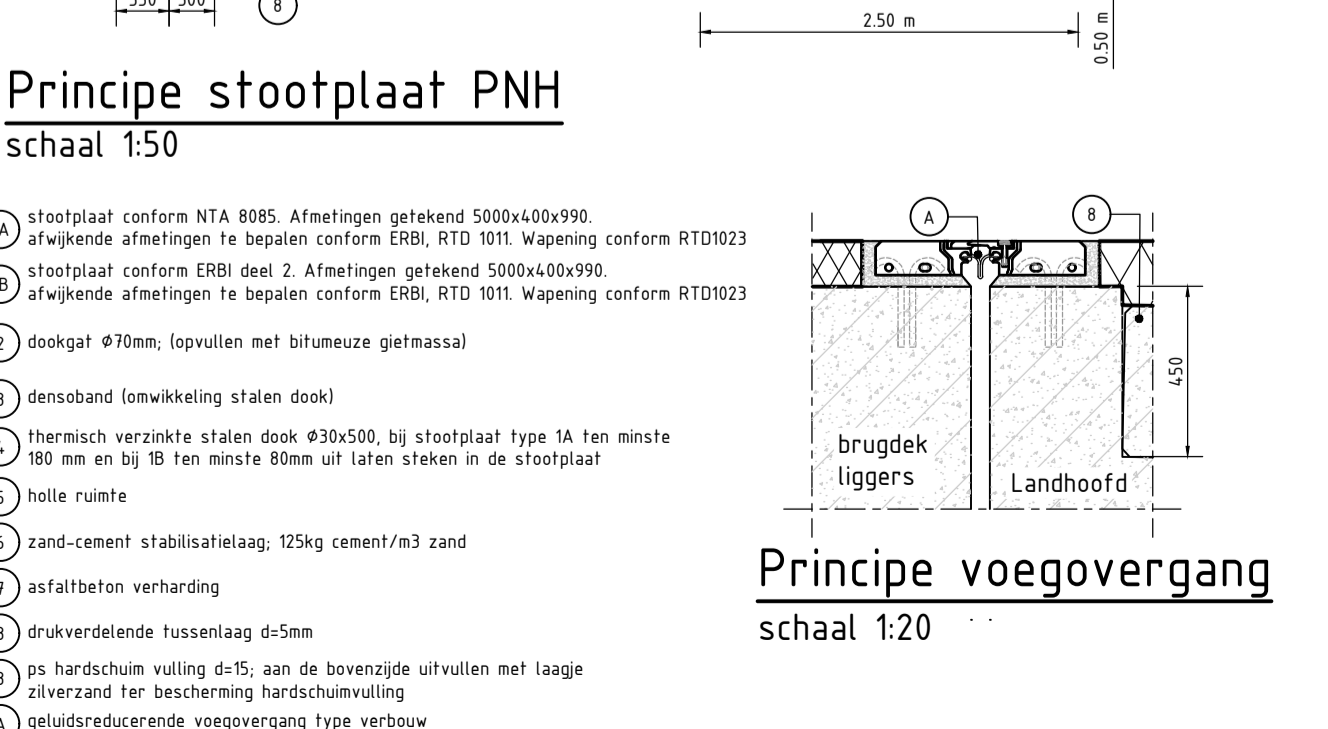
Vooraanzicht natuurvriendelijke over met damwand
schaal 1:20



Principe stootplaat NTA8085
schaal 1:50



Principe voegovergang
schaal 1:20



LEGENDA

- Verwijzing onderdeel/materiaalnummer
- Asfaltverharding
- Taludbescherming (grasbeton o.g) RTD-1010
- Gewapend beton (indicatief; andere materialisering kan)
- Kunststof
- Hout
- halfverharding, behandeld met onkruidwerende voegvulling

TOELICHTING

- Coating en bescherming:
- Al het staalwerk thermisch verzinken
 - Alle bevestigingsmiddelen: minimaal St. 8.8, thermisch verzinken (THVZ).
 - Alle hoekklassen minimaal afot $\geq 0,82$ tmin; tenzij anders berekend of benodigd.
 - Alle constructieonderdelen uitvoeren in staalkwaliteit minimaal S355
- Randafschelingen (leuning) en brugrand (schamkant) uitwerking:
- De uitwerking is gebaseerd op de standaarden uit de RTD-1001 (Richtlijn Ontwerp Kunstwerken RWS)
 - De randafschelingen zijn uitgewerkt voor de leuningwerken met regels en spijlen.
 - Sreekmaten van de voetplaten van de randafschelingen overeenkomstig NTA-8085
 - Stramienmatten randafschelingen overeenkomstig NTA-8050 en in lijn met voertuigkering.
 - Plaatsingsvoorwaarden randafschelingen volgen uit de ERBI deel 2 Kunstwerken.
 - Vorm en hoofdafmetingen schamkanten conform RTD-1001.
 - Voor de Doorsneden A-A 1/m E-E geldt:
 - Bij stalen bruggen dient het profiel qua maatvoering 1 op 1 overgenomen te worden in het stalen dek waarbij de bovenzijde van de slijtlaag gelijk is aan bovenzijde asfalt in de doorsneden.
 - Randelementen zijn niet uitgewerkt en zijn projectspecifiek te bepalen o.b.v. beeldkwaliteit en NTA8085 / 8086.
 - Type voertuigkering overeenkomstig de standaard dwarsprofielen bruggen.
 - Voertuigkeringen te plaatsen op standaard trapeziumvormige voetplaat (NPR 5191).
 - Ankers voertuigkering overeenkomstig NPR 5191.
 - Schamkant / inspectiepad voorziet tevens in geleiding fauna (faunapasserbaarheid). Aan beide zijden is daarvoor geleiding nodig, rand van 150mm hoog langs buitenrand dient als geleiding fauna. Aan binnenzijde langs voertuigkering verticale platen c. 30 cm hoog plaatsen; zie details.
 - Ter plaatse van de beëindiging van de schamkanten bij de landhoofden in de aardenbaan voorzien in faunageleiding.
- Engineering:
- Maatvoering betreft principemaatvoering. Afwijken kan alleen in overleg en overeenstemming PNH.
 - Definitieve maatvoering bepalen en controleren met (constructieve) berekeningen.
- Alle maten in mm, tenzij anders vermeld.
Hoogtematen in m t.o.v. N.A.P.
Hoeken in decimale graden.

Kunstwerken Standaard details kunstwerken

Kunstwerken en Gebouwen

Provincie Noord-Holland Directie Beheer en Uitvoering Sector Ingenieursdiensten Postbus 3007 2001 DA Haarlem	schaal 1:10, 1:20, 1:50 2025-10	A1 (594x1050) Blad STD-KW-02
--	---------------------------------------	---------------------------------

